

## Communiqué de presse

---

### **Des matériels Wirtgen pour la campagne de sel 2010 de Salin-de-Giraud**

*2010 peut être considéré comme le point de départ d'une nouvelle ère dans l'exploitation du sel : c'est en effet avec des matériels Wirtgen que la Société Soloc s'est une nouvelle fois distinguée en assurant la campagne annuelle de Salin-de-Giraud (13) par minage de surface.*

La production du sel de Camargue a connu un véritable essor à partir de la seconde moitié du 19<sup>ème</sup> siècle. L'exploitation de Salin-de-Giraud, essentiellement destinée aux besoins industriels, couvre une superficie de plus de 10 000 hectares au sud-est du delta de la Camargue, sur la rive droite du « Grand Rhône ». Appartenant au Groupe des Salins du Midi, il représente le plus vaste gisement de sel d'Europe et bénéficie d'une topographie et d'un climat particulièrement propices.

#### **Un écosystème à fort potentiel**

Les salins constituent un formidable écosystème avec un enjeu économique indéniable. La pratique de la saliculture contribue à préserver la biodiversité du Parc Naturel Régional de Camargue, elle protège le littoral et les bassins. Cet environnement superbe de couleur rosée donne leur couleur aux flamants de Méditerranée : capables de convertir les pigments de carotène contenus dans la nourriture qu'ils trouvent localement, les flamants roses font partie du paysage tout autant que les montagnes de sel de Salin-de-Giraud.

L'exploitation du sel rythme immuablement les années à Salin-de-Giraud et façonne le paysage. Quatre phases se déroulant sur une année sont nécessaires à la préparation des immenses tables de 20 hectares.

Tout d'abord, le pompage : réalisé de mars à septembre, il sert à faire entrer l'eau de mer dans des partènements naturels où la teneur en sel est de 29 g / litre.

Puis, c'est la phase de pré concentration. Il s'agit de générer une circulation de surface

## Communiqué de presse

---

pour favoriser l'évaporation naturelle de l'eau grâce au vent et au soleil avec augmentation progressive de la concentration jusqu'à 260 g / litre.

La troisième étape est celle au cours de laquelle le sel se dépose sur des tables salantes ou cristalliseurs. C'est ce phénomène de cristallisation qui crée une couche d'une hauteur minimale de 10 cm.

Enfin vient la période de la récolte, à la fin de l'été, avant les pluies.

Les salins réalisent 1 à 2 récoltes du gâteau de sel par an : la première sur sol naturel et la campagne d'automne sur contresel.

Le sel extrait est stocké en véritables montagnes de sel appelées « camelles ».

De novembre à Février, c'est la période dite de repos pendant laquelle les saliniers entretiennent les bassins et les tables.

Prélever précisément le sel sur une hauteur de 10 cm constituant la récolte de l'année tout en préservant le support stable et rigide de la couche de contresel qui reste en place : tel est l'enjeu.

### **Un mode d'exploitation durable**

Après deux hivers très rigoureux, la France fait face à un manque crucial de sel et la campagne 2010 doit permettre de refaire les stocks. Ces exigences ont poussé Antoine Sofianos, responsable Récolte Génie Civil du site de Salin de Giraud, à envisager de nouvelles méthodes car le travail aux chargeurs avec constitution d'andains puis chargement des tombereaux donnait un rendement d'environ 300 t / h.

Seules des machines assurant un cycle complet constitué par le fraisage précis d'une mince couche de sel et son chargement direct sur tombereau pouvaient améliorer considérablement la productivité. Les matériels Wirtgen offraient la solution idéale à cette problématique et la Société Soloc disposait des ressources en machines et en personnel expérimenté.

En effet, depuis sa création en 1983, la Société Soloc est spécialisée dans le fraisage routier. Elle a plus récemment diversifié son activité dans le minage de surface. Avec 17 sites en France et sa filiale Soloc Fresado en Espagne, l'entreprise s'est constitué l'un des plus gros parc de matériels Wirtgen : plus de 130 machines de la marque.

## Communiqué de presse

---

### Un défi contre le temps

Pour Soloc et les sauniers de Camargue, il s'agissait d'une première.

Dès le mois de mars 2010, C'est une W 2000 qui permet l'extraction de 60 000 tonnes de sel sur les étangs de réserve.

La campagne d'automne représentait un challenge encore plus crucial en termes de productivité et de rapidité d'exécution. Sur septembre et octobre 2010, c'est la seconde phase qui démarre avec 170 hectares exploités par minage de surface pour une production de 200 000 tonnes.

Enfin, début novembre, dernière phase intensive de la campagne sur 80 hectares, ce sont encore 100 000 tonnes de sel qui sont extraits en seulement 16 jours grâce à 2 machines Wirtgen équipées d'un tapis AV pour chargement direct sur des dumpers de 20m<sup>3</sup> avec, pour chacune d'elle, 1 opérateur et 1 régleur.

Le premier poste est constitué d'une fraiseuse à froid de type W 2000 avec système de nivellement Level Pro, développant 589 CV, équipée d'une tambour classique de rabotage en 2 m de large avec 160 pics Betek W6 EH. Avec une vitesse de travail de 30 m / min sur une profondeur de 10 cm, son rendement est de 330 m<sup>3</sup> / h.

Le second poste est assuré par un mineur de surface de type 2200 SM d'une puissance de 963 CV. Equipé d'un tambour de carrière en 2,20 m avec 76 pics Betek W49K15, il atteint une vitesse de 45 m / min pour une profondeur de travail de 10 cm, soit un rendement 560 m<sup>3</sup> / h.

Avec une densité du sel à 1,4 / 1,6, la productivité moyenne observée est d'environ 580 t / h pour les deux machines, en prenant en compte les temps de manœuvre et l'approche des dumpers. Si le ballet incessant et bien réglé de tous ces matériels semble presque surréaliste dans un tel cadre, l'environnement reste très agressif pour les machines qui doivent être protégées de la corrosion par paraffinage sur tout le châssis et en partie basse. De même, les boîtiers électriques bénéficient d'un traitement particulier.

Une campagne de sel est régie essentiellement par le facteur temps : du fait du fort risque de dilution du sel en cas de pluie, il est nécessaire de ramasser rapidement le sel parvenu à maturité tout en préservant la couche support de contresel. Les 360 000

## Communiqué de presse

---

tonnes de sel de la campagne 2010 de Salin-de-Giraud ont donc été exclusivement récoltées par rabotage. Les fraiseuses routières et mineurs de surface Wirtgen de la société Soloc ont relevé le défi, ouvrant la voie à un mode d'exploitation plus respectueux de l'environnement.

**Ce texte comprend 6 374 caractères (espaces inclus).**

### Pour toute information complémentaire

Melb@ Mkg  
Murielle BATAILLE  
27, allée Raphaël  
33470 Gujan-Mestras  
Tél.: +33 (0)675 239 329  
E-mail: [contact@melba.fr](mailto:contact@melba.fr)



Les exigences de la campagne 2010 ont poussé Antoine Sofianos, responsable Récolte Génie Civil du site de Salin de Giraud, à envisager l'exploitation par minage de surface



Les flamants roses font partie du paysage de Camargue tout autant que les montagnes de sel ou camelles de Salin-de-Giraud



Le ballet incessant et bien réglé de tous les matériels semble presque surréaliste dans un tel cadre

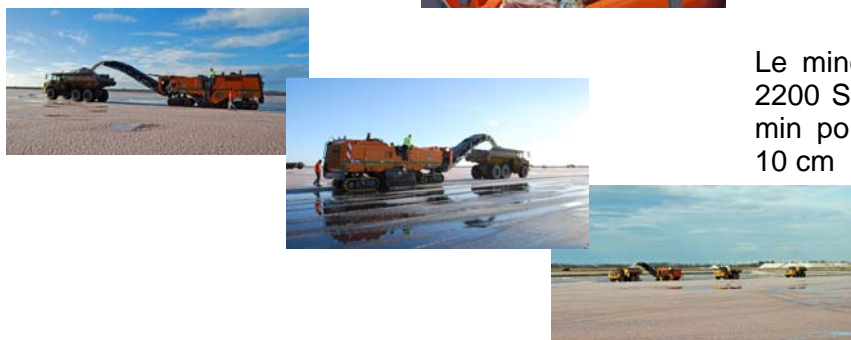


## Communiqué de presse

---



Fraiseuse à froid Wirtgen de type W 2000 avec système de nivellement Level Pro, équipée d'un tambour classique en 2 m de large



Le mineur de surface Wirtgen de type 2200 SM atteint une vitesse de 45 m / min pour une profondeur de travail de 10 cm



L'utilisation des matériels Wirtgen a permis de quasiment doubler les rendements tout en préservant la couche de contresel

**Reproduction libre avec pièce justificative**